

Dane aktualne na dzień: 20-09-2019 17:58

Link do produktu: <https://www.i-ogrod.pl/kosiarka-spalinowa-z-napedem-briggs-11w1-54cm-p-2093.html>



## Kosiarka spalinowa z napędem Briggs 11w1 - 54cm

Cena **1 429,00 zł**

Dostępność **Dostępny**

### Opis produktu



Kosiarka spalinowa z napędem

---

Od autoryzowanego przedstawiciela firmy GERMAN

SOLIDNA i WYDAJNA KOSIARKA SPALINOWA Z NAPĘDEM I FUNKCJĄ 9W1, WYPOSAŻONA W DUŻE TYLNE KOŁA.

# BRANNE ZWIĘCZDA



---

# BRIGGS ZOWEŁDA



## **Model GERMAN (TB53S12A) z silnikiem BRIGGS&STRATTON DOV750 EX Series 161cc**

### POSIADA:

- duże tylne koła napędowe gwarantuje komfortową i szybszą pracę
  - wszystkie koła łożyskowane co usprawnia napęd
    - wygodny i ergonomiczny uchwyt
- silnik BRIGGS&STRATTON serii DOV750 EX o pojemności 161cc
- funkcje 9W1 (workowanie, mielenie, wyrzut boczny, czesanie trawy, wyrzut tylny, napęd)
  - panel sterujący z pojemnikiem na napój
  - ochronny zderzak przedni czeszący trawę

---

# BRANK ZWIĘCZA





**FUNKCJE:**

Napęd - kosiarka samojezdna

Wyrzut do kosza

Wyrzut tylny

Wyrzut boczny

Funkcja mielenia

Ergonomiczny uchwyt

Uchwyt na napój

---

Grassowanie

**NÓŻ AERATORA I WERTYKULATORA (2w1)**

BRANK  
ZDJĘCIA



---

# BRANŻ ZWIĘCZA



---

# BRAN ZDJĘCIA

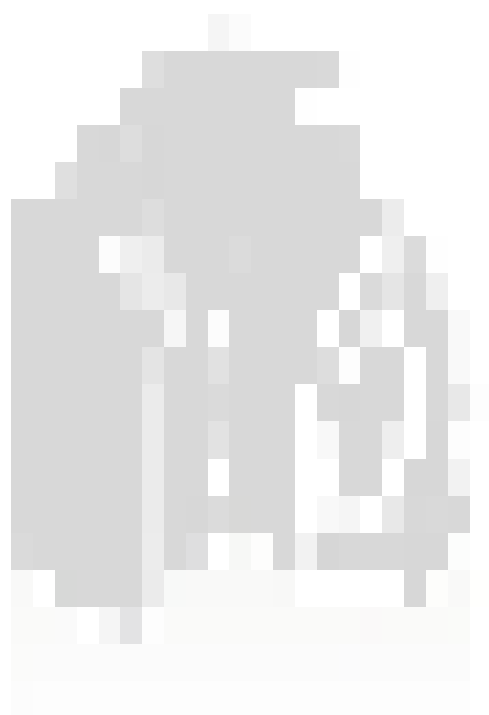




---

BRAN

ZWIECZA



---

1/ Silnik - czterosuwowy jednocylindrowy

**BRIGGS&STRATTON DOV750 EX Series**

**Bezawaryjny !**

2/ Pojemność silnika - 161cc

3/ Szerokość robocza - 53,5 cm

4/ Wysokość koszenia - 25-65 mm

5/ Regulacja wysokości - centralna 8-stopniowa

6/ Kosz - siatkowy z plastikową górą

7/ Pojemność kosza - 65L

**8/ Korpus - stalowy WYSOKIEJ JAKOŚCI i Odporności !**

9/ Koła łożyskowane

10/ Składane uchwyty jezdne

11/ Regulowana wysokość koszenia - centralnie 1 dźwignią wszystkie koła !

12/ Napęd

13/ Funkcja mulchowania (rozdrabniania) - tak

14/ Waga z opakowaniem - 35kg

**Główne zalety:**

Wysokiej jakości silnik czterosuwowy **BRIGGS&STRATTON**

Funkcja mielenia - trawa jest mielona i drobne jej cząsteczki są wciskane w trawę, nawożąc ją w ten sposób.

Powiększone łożyskowane koła

Rączki z miękkim wykończeniem

Malowana proszkowo

System mycia obudowy

**KOSIARKA WYPOSAŻONA W NAJLEPSZY Z NAJLEPSZYCH SILNIKÓW !**

**BRIGGS&STRATTON**

**DOV750 SERIES EX 161cc**

---

# BRANNE ZDJĘCIA



---

# BRIGGS ZDJEĆCIA



## **SILNIK WYPOSAŻONY W SYSTEM **READY START****

**NIE TRZEBA WTRYSKIWAĆ DODATKOWEGO PALIWA, NIE TRZEBA WŁĄCZAĆ SSANIA** Nowy system ReadyStart™ proponowany przez firmę Briggs & Stratton pomaga wyeliminować problemy i kłopoty, których następcą uruchomienie kosiarki. Ręczne wtryskiwanie paliwa i uruchamianie ssania odchodzą w zapomnienie. Po prostu pociągnij za linkę i koś. System ReadyStart™ sprawia, że uruchamianie kosiarki staje się prostsze i szybsze. **ŻEBY URUCHOMIĆ, WYSTARCZY POCIĄGNĄĆ!!**

**ZASTOSOWANE NAJWYŻSZEJ JAKOŚCI MATERIAŁY ORAZ OGROMNY ZAPAS MOCY POZWALAJĄ NA WIELOLETNIĄ BEZAWARYJNĄ PRACĘ KOSIARKI!!!**

**NASZ SPRZĘT EXPORTOWANY JEST DO NIEMIEC, WIELKIEJ BRYTANII, USA ORAZ KANADY.**

**SZCZEGÓLNE UZNANIE UZYSKAŁ W ŚRÓD NIEZWYKLE WYMAGAJĄCYCH KONSUMENTÓW NIEMIECKICH.**

**NA DOWÓD CZEGO NASZ SPRZĘT POSIADA CERTYFIKATY JAKOŚCI I BEZPIECZEŃSTWA WYMAGANE PRZEZ W/W ODBIORCÓW.**

**KOSIARKA GERMAN**

**KOSIARKA NA LATA!**

**GWARANCJA 2 LATA NA TERENIE CAŁEJ POLSKI ORAZ**

**3 LATA GWARANCJI NA SILNIK**

**NOWOŚĆ ! TYLKO NASZE KOSIARKI POSIADAJĄ UNIKALNY OPATENTOWANY PROFIL OBUDOWY EBS (ENHANCED BAGGING SYSTEM) !!! JEST TO SYSTEM KTÓRY SPRAWIA ŻE PRZY KOSZENIU DO KOSZA TRAWA NIE ZAŁEGA W TUNELU WYLOTOWYM DO KOSZA, LECZ ŁĄDUJE TAM GDZIE JEJ MIEJSCE - W KOSZU !**

---

# BRAK ZWIĘCIA



**GRATIS**

**OLEJ NA PIERWSZE URUCHOMIENIE**

**+ 1x DODATKOWY NÓŻ DO KOSIARKI**

**GRATIS**

**SPECJALNY NÓŻ AERATORA I WERTYKULATORA (2w1)**

Każdy trawnik wymaga wiele pracy. Jego pielęgnację mogą ułatwić nam profesjonalne narzędzia. Dlatego warto zainwestować w aerator oraz wertykulator. Czasami nawet jedno urządzenie może pełnić dwie funkcje.

## **Wertykulator - co to jest?**

Wertykulator jest narzędziem służącym do napowietrzania trawnika. Przeważnie jest wyposażony w pionowe noże, które mają za zadanie przecięcie warstwy filcu (obumarłej części trawy) i podniesienie ją nad powierzchnię trawnika. To działanie pozwala na rozluźnienie gleby, dostarczenie wody do korzeni oraz napowietrzenie gleby. W dużej mierze zapobiega również powstawaniu i rozprzestrzenianiu się mchu na trawniku. Dzięki wertykulacji, usuwamy zalegający na trawniku mech oraz chwasty.

Zalety wertykulacji

---

Dzięki temu procesowi usuniemy z trawnika mech, a także filc, powstający po koszeniu oraz użytkowaniu trawnika. Filc utrudnia dostęp powietrza do korzeni i przyczynia się do powstawania różnych chorób trawnika. Dzięki temu zabiegowi pobudzimy trawę do intensywnego wzrostu.

Nacięcie darni pobudza korzenie do wzrostu, które mają wtedy więcej wolnej przestrzeni.

